

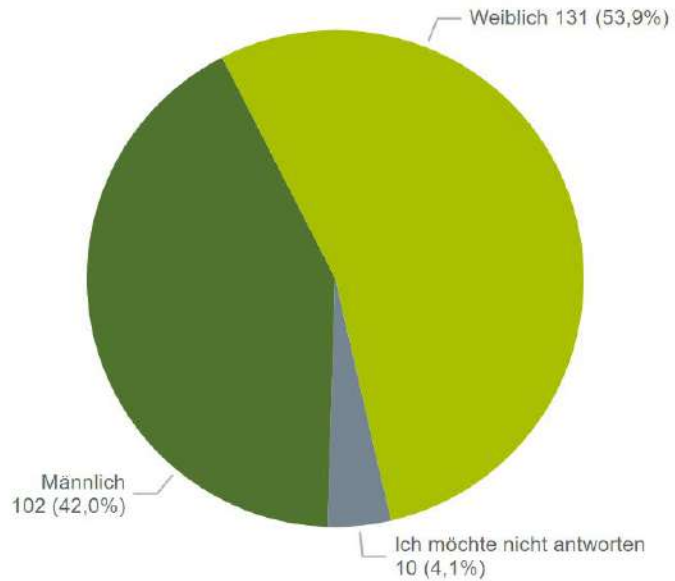
Ergebnisse Bevölkerungsumfrage TV Passeiertal

Hannes Waldmüller
21.07.2023

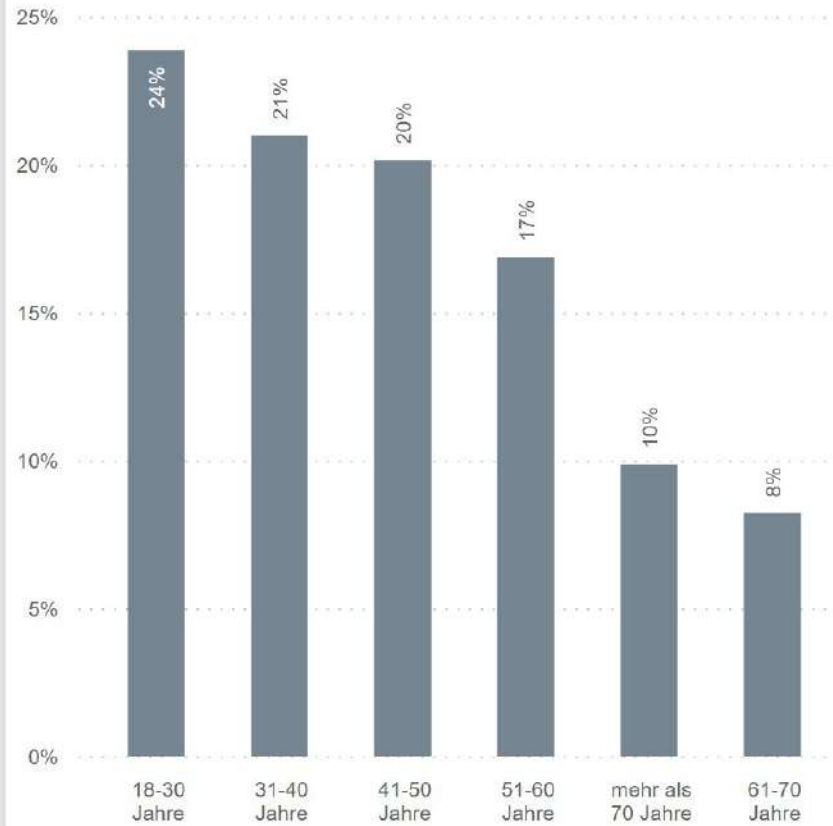
iDM INNOVATORS.
DEVELOPERS.
MARKETERS.



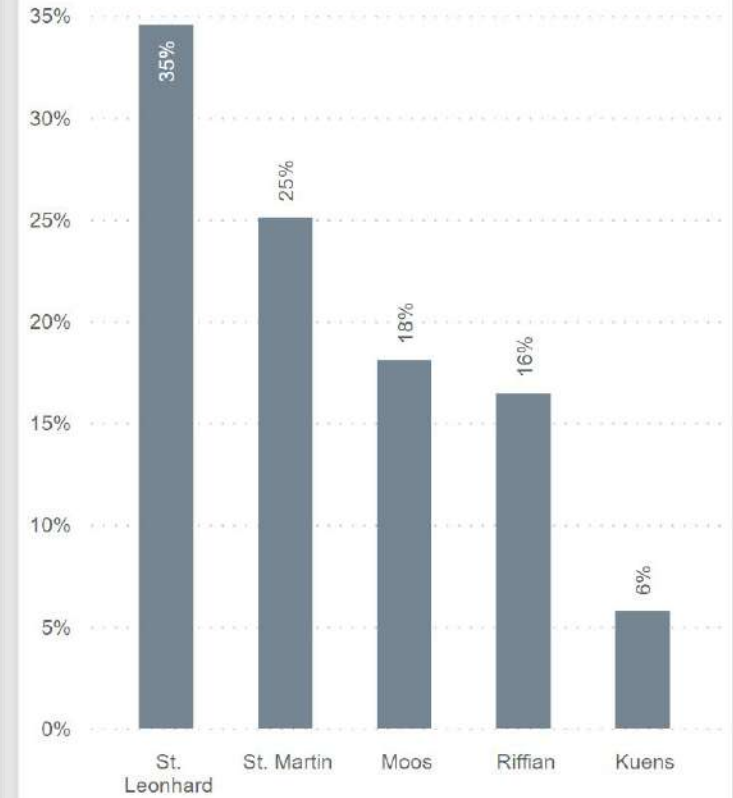
Geschlecht:



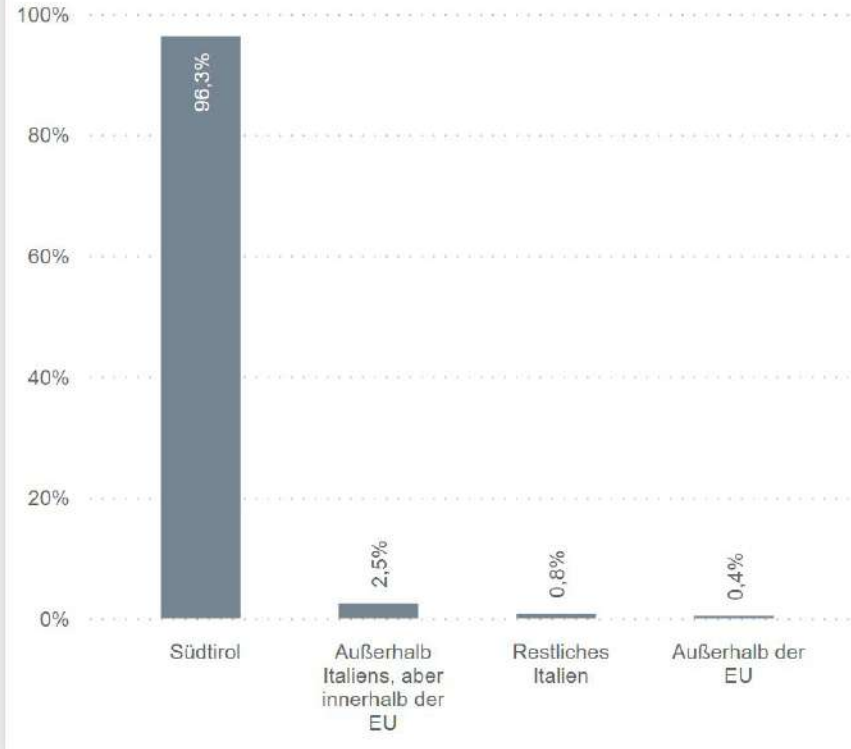
Altersgruppe:



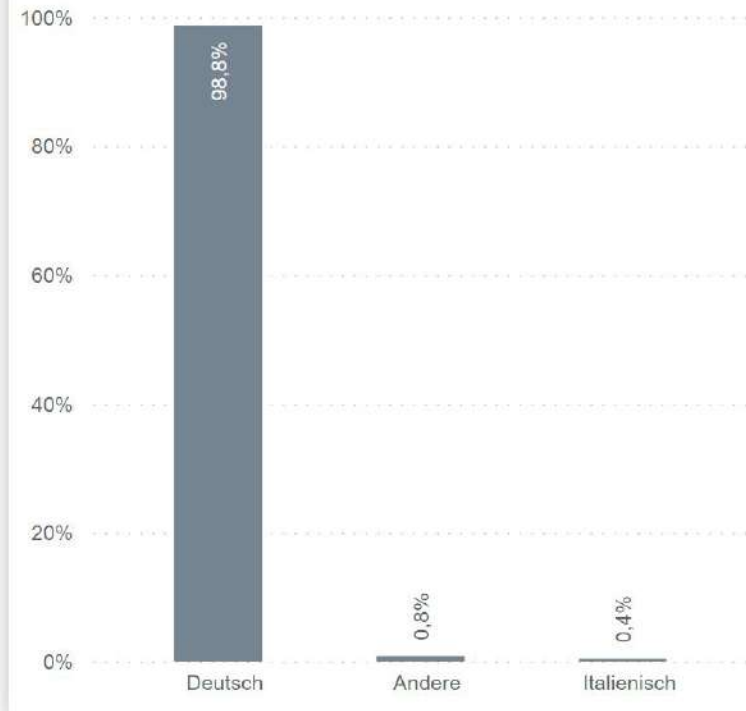
In welcher Gemeinde wohnen Sie derzeit?



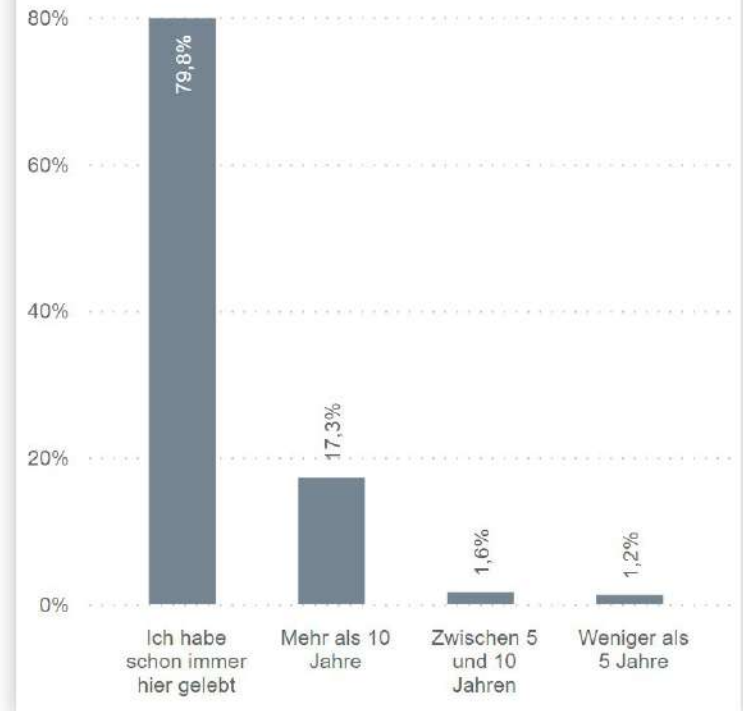
Wo sind Sie geboren?



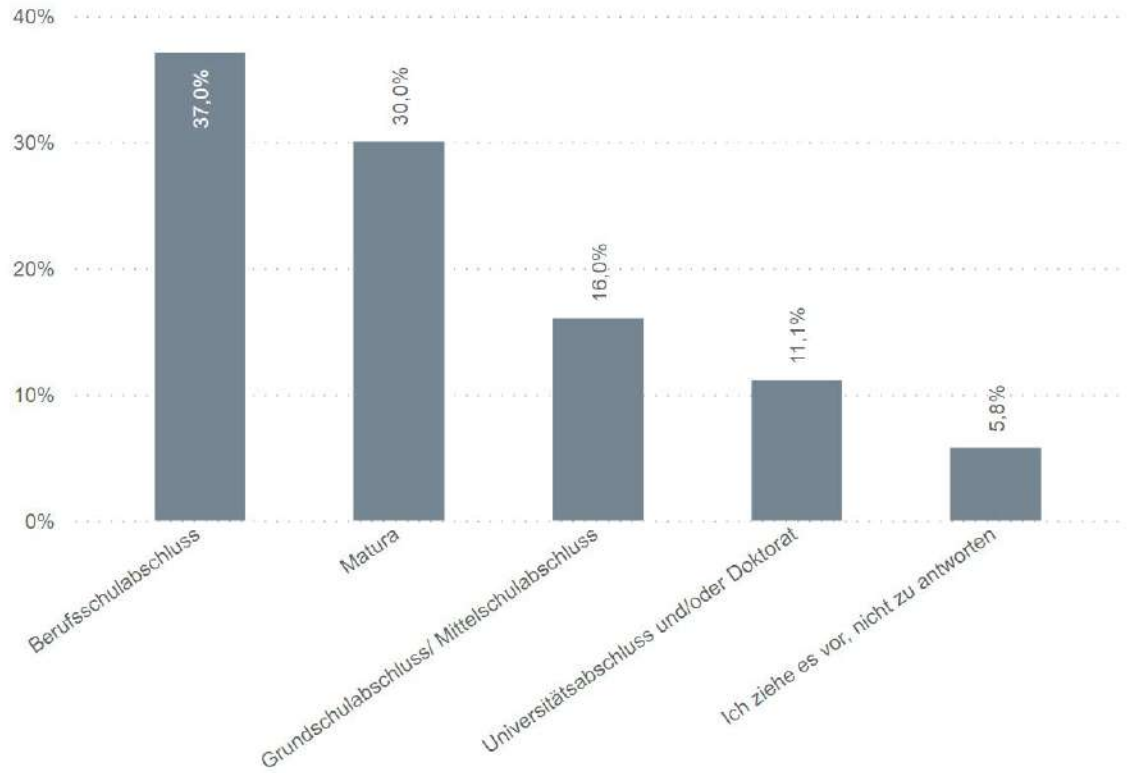
Welche Sprache sprechen Sie vorwiegend in Ihrem Haushalt?



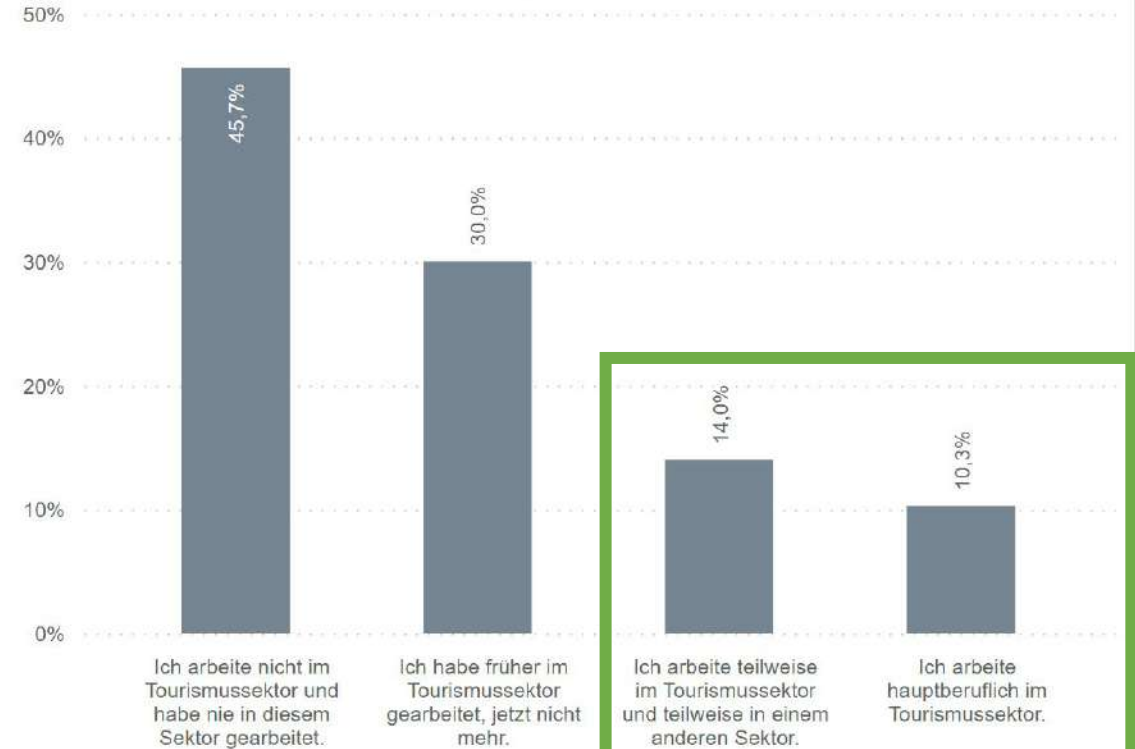
Seit wie vielen Jahren leben Sie schon in..?



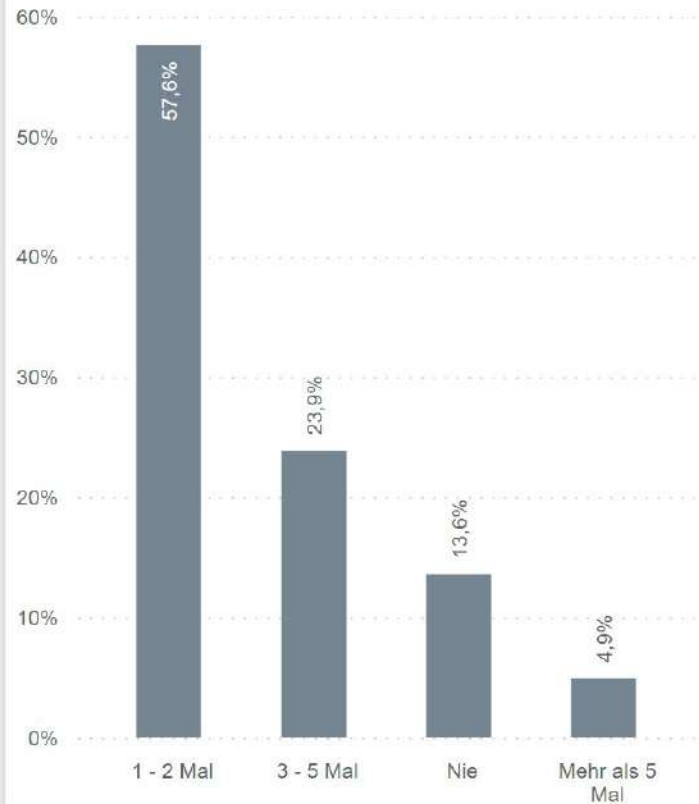
Ausbildung:



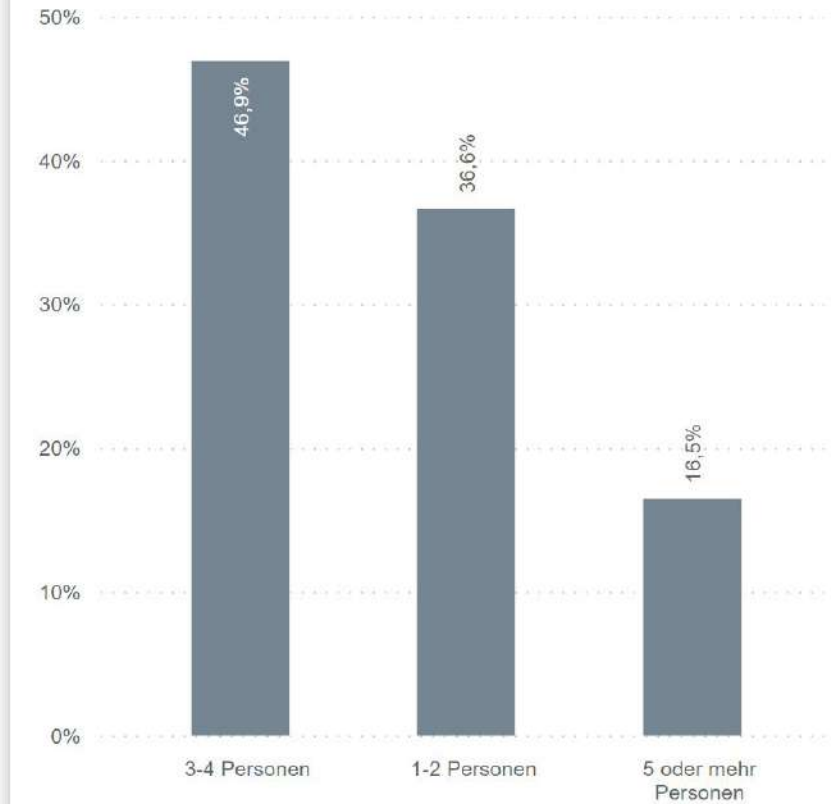
Arbeiten Sie derzeit oder haben Sie in der Vergangenheit im Tourismussektor (Beherbergungsbetriebe, Gastronomie, Aufstiegsanlagen, Personenbeförderung, touristische Dienstleister inkl. Museen und Sportanlagen) gearbeitet?



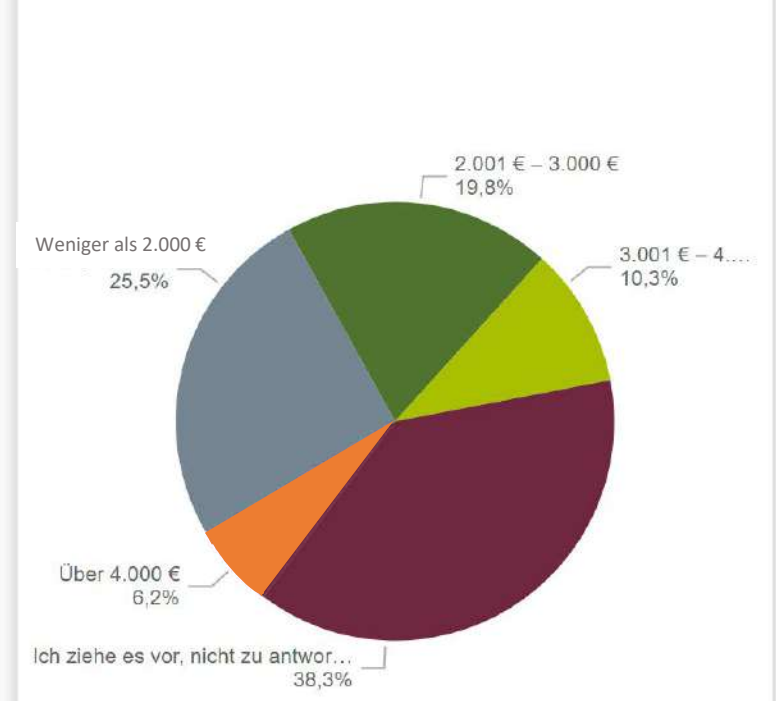
Wie oft unternehmen Sie im Laufe eines Jahres normalerweise touristische Reisen?



Aus wie vielen Personen (einschließlich Ihnen) besteht Ihr Haushalt?

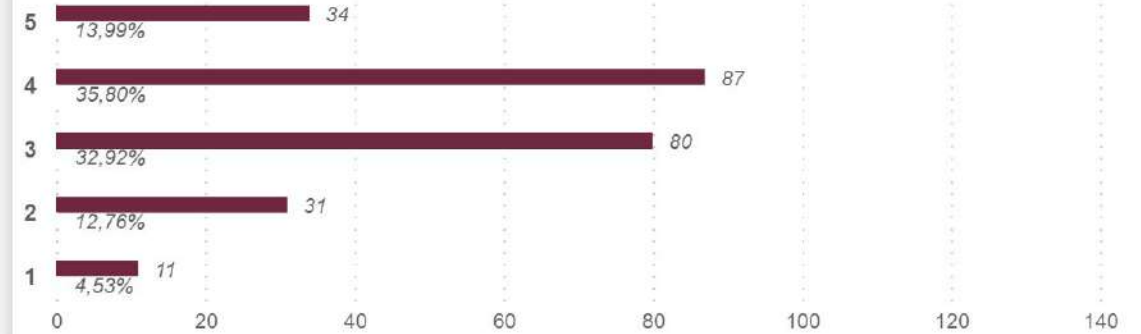
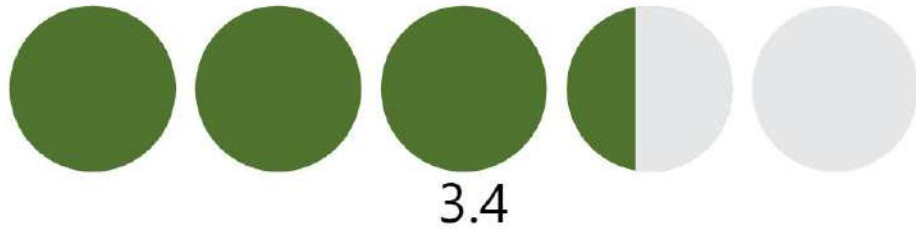


Wie hoch ist das Haushaltsnettoeinkommen im Monat?



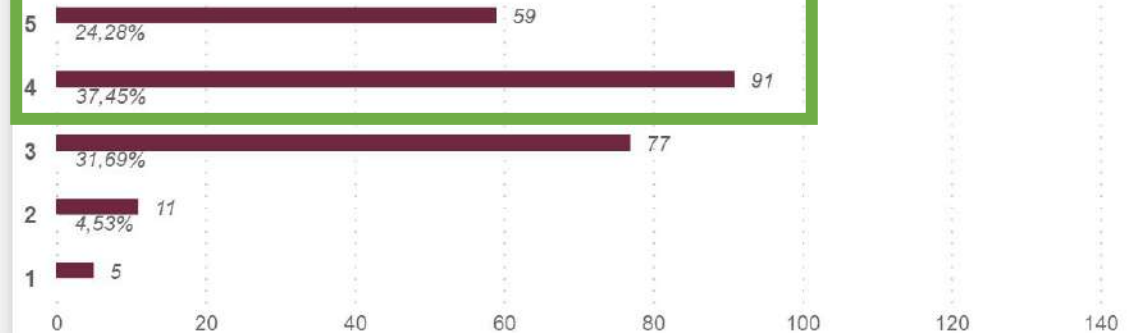
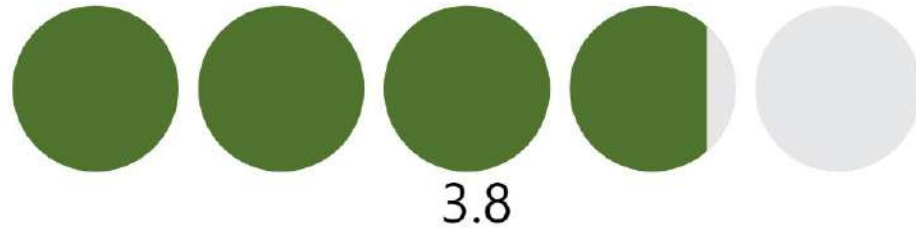
Wie stark identifizieren Sie sich mit der lokalen Gemeinschaft Ihrer Wohnsitzgemeinde?

1 = überhaupt nicht, 5 = sehr stark



Wie beurteilen Sie die Rolle des Tourismus für die zukünftige Entwicklung des Passeiertals?

1 = gar nicht wichtig, 5 = sehr wichtig



Wenn Sie an die verschiedenen Ortsteile in Ihrer Wohnsitzgemeinde denken, ...

1 = *Überhaupt nicht stimmig/authentisch*, 3 = *Teilweise stimmig/authentisch*, 5 = *Sehr stimmig/authentisch*

... wie authentisch empfinden Sie das gesamte Ortsbild?

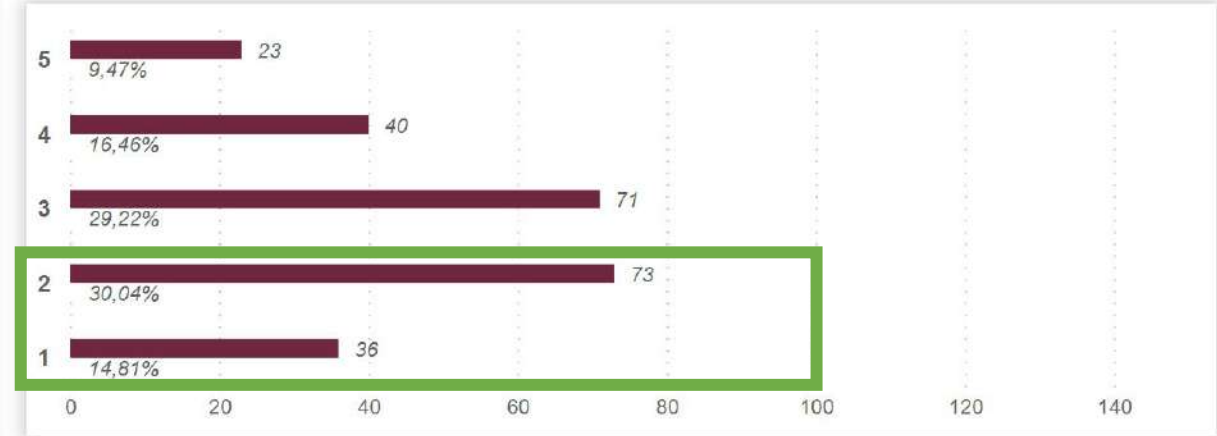


... wie stimmig empfinden Sie das gesamte Ortsbild?



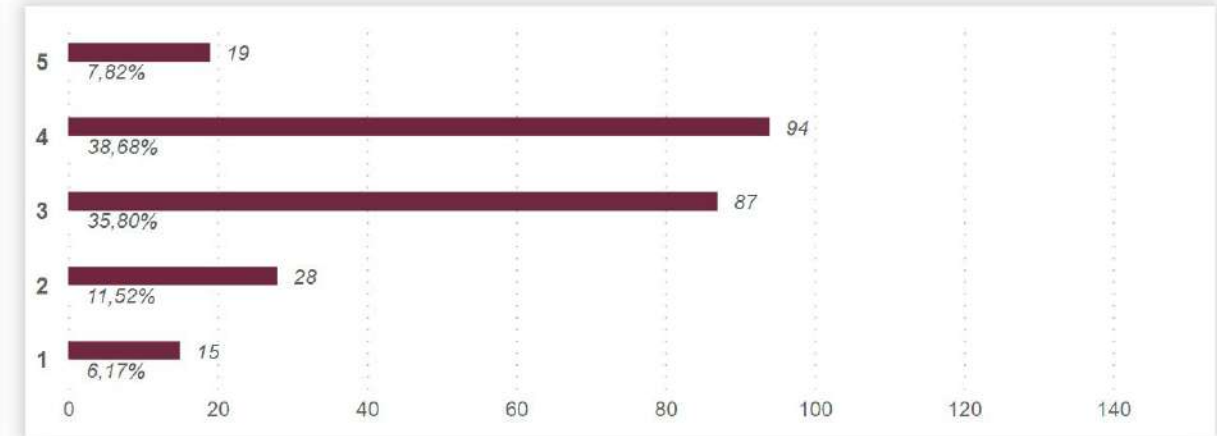
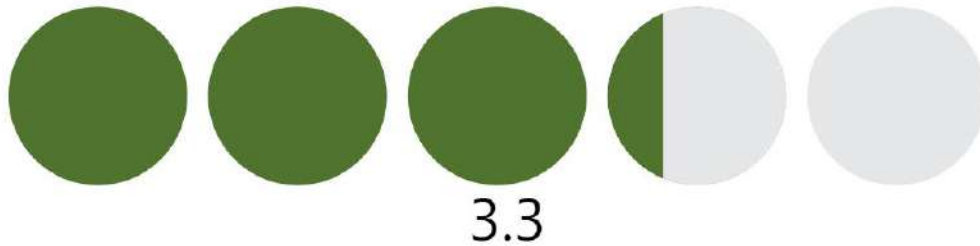
Empfinden Sie, dass Natur und Landschaft in Ihrer Wohnsitzgemeinde beeinträchtigt sind (z.B. durch Bauten, Infrastrukturen, usw.)?

1 = Überhaupt nicht beeinträchtigt, 5 = Sehr stark beeinträchtigt



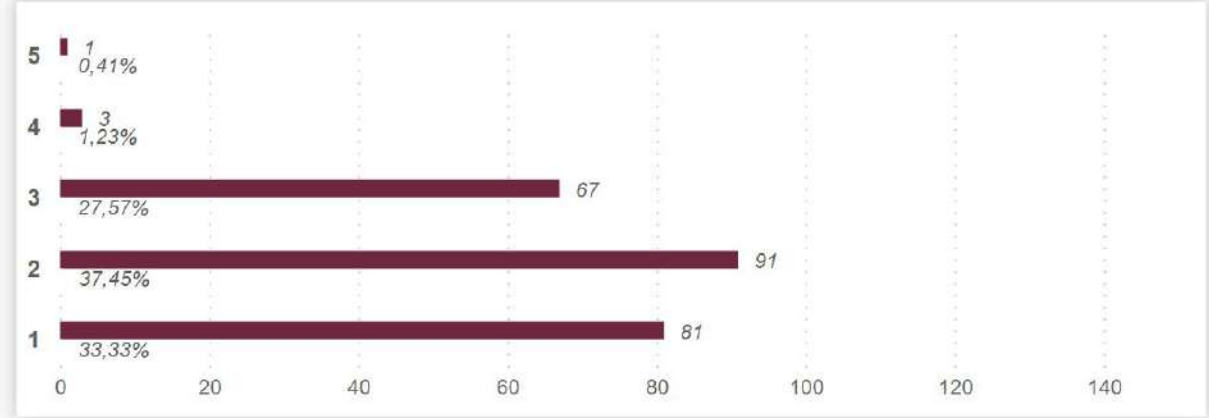
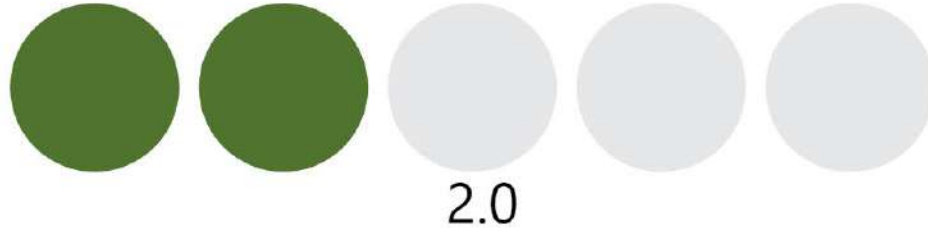
Wenn Sie an die angebotenen Aktivitäten und die anwesenden Menschen in Ihrer Umgebung denken: Wie lebendig würden Sie Ihren Lebensraum einschätzen?

1 = Überhaupt nicht lebendig, 5 = Sehr lebendig



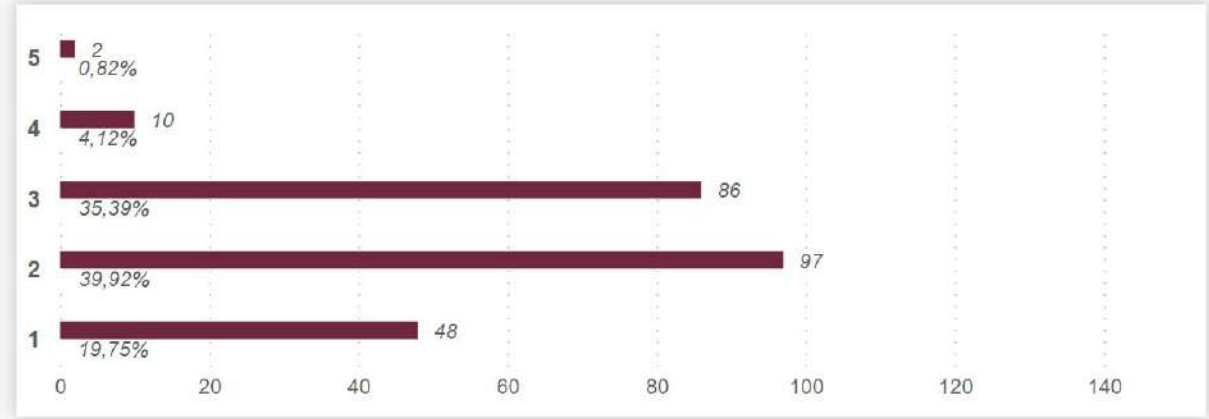
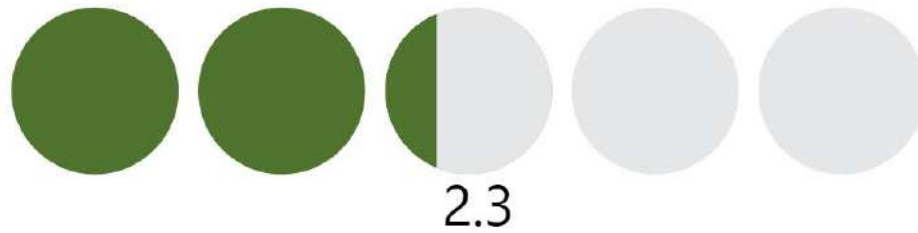
Wie schätzen Sie insgesamt die Leistbarkeit der Haus- und Wohnungspreise (Kauf) in Ihrer Wohnsitzgemeinde ein?

1 = Überhaupt nicht leistbar, 5 = Sehr leistbar



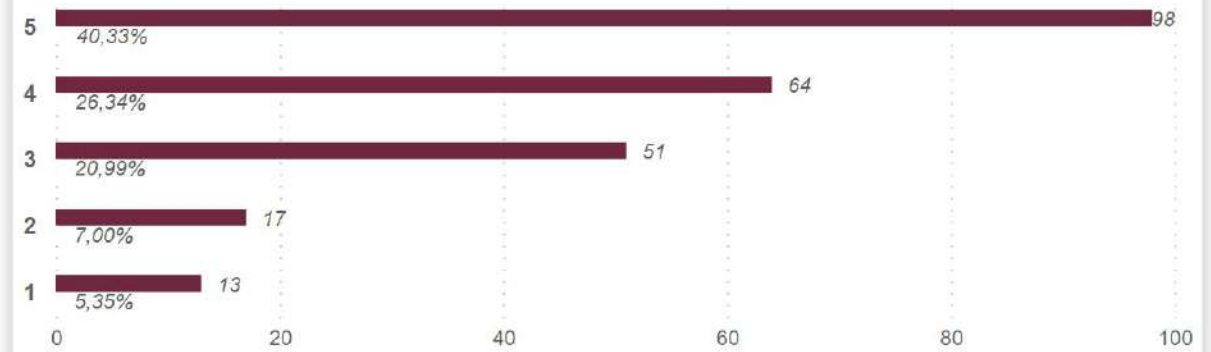
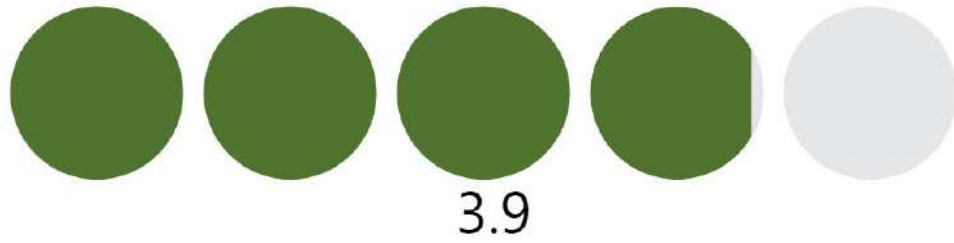
Wie schätzen Sie insgesamt die Leistbarkeit der Mietpreise für Wohnungen und Häuser in Ihrer Wohnsitzgemeinde ein?

1 = Überhaupt nicht leistbar, 5 = Sehr leistbar



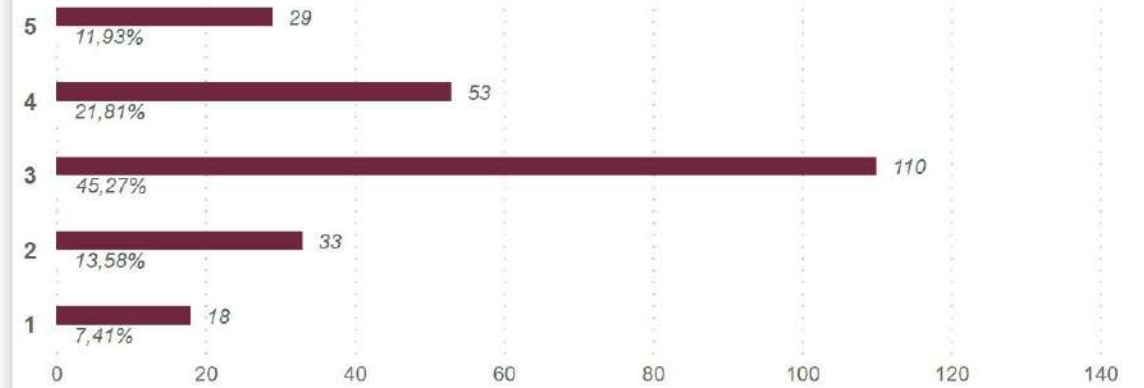
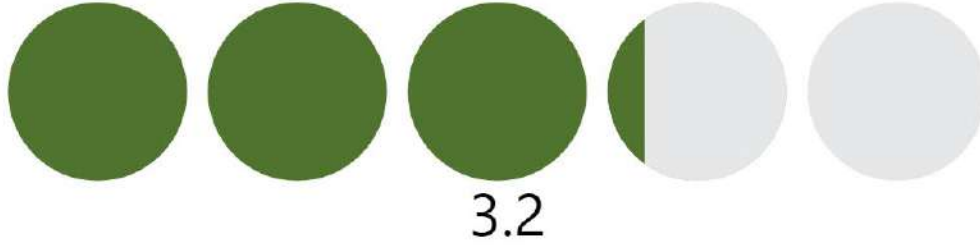
Wie schätzen Sie die Verkehrsbelastung in Ihrer Wohnsitzgemeinde ein?

1 = Sehr niedrig, 5 = Sehr hoch

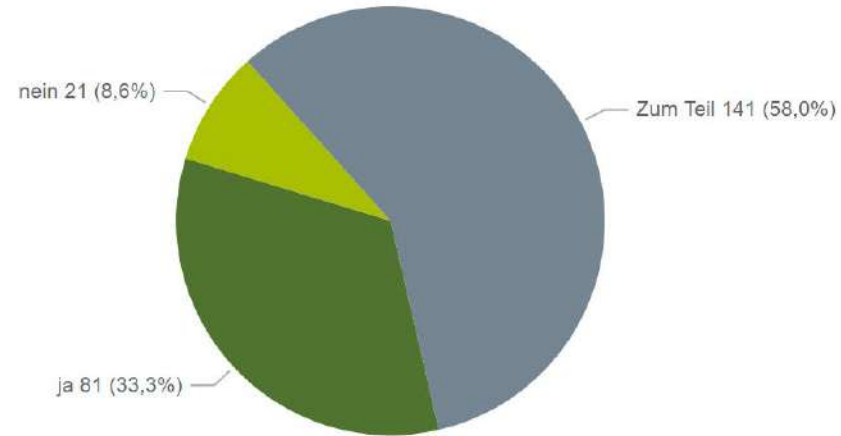


Welchen Einfluss hat Ihrer Meinung nach der Tourismus auf die Lebensqualität in Ihrer Wohnsitzgemeinde?

1 = Sehr negativ (die Nachteile überwiegen), 5 = Sehr positiv (die Vorteile überwiegen)

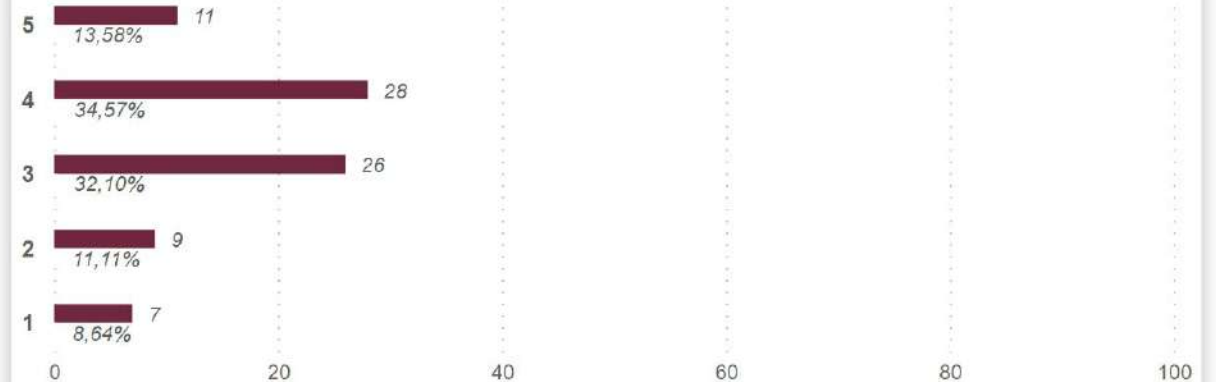
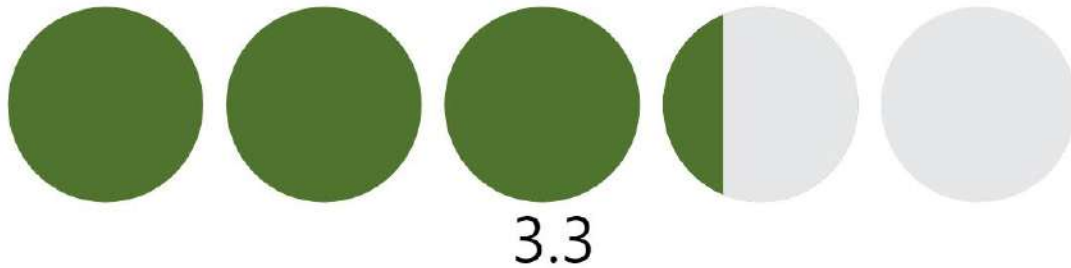


Kennen Sie die Tätigkeiten des Tourismusvereins Passeiertal?



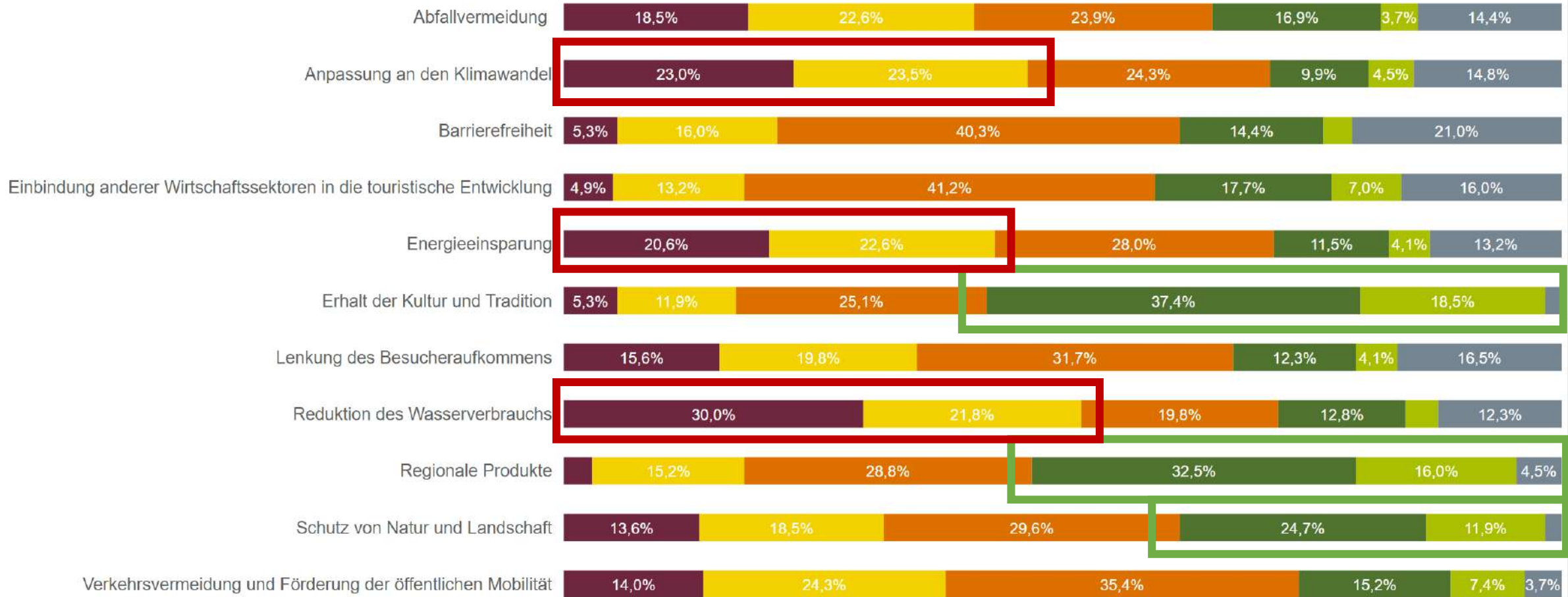
Wie sehr vertrauen Sie persönlich dem Tourismusverein Passeiertal?

1 = gar nicht Vertrauen, 5 = starkes Vertrauen



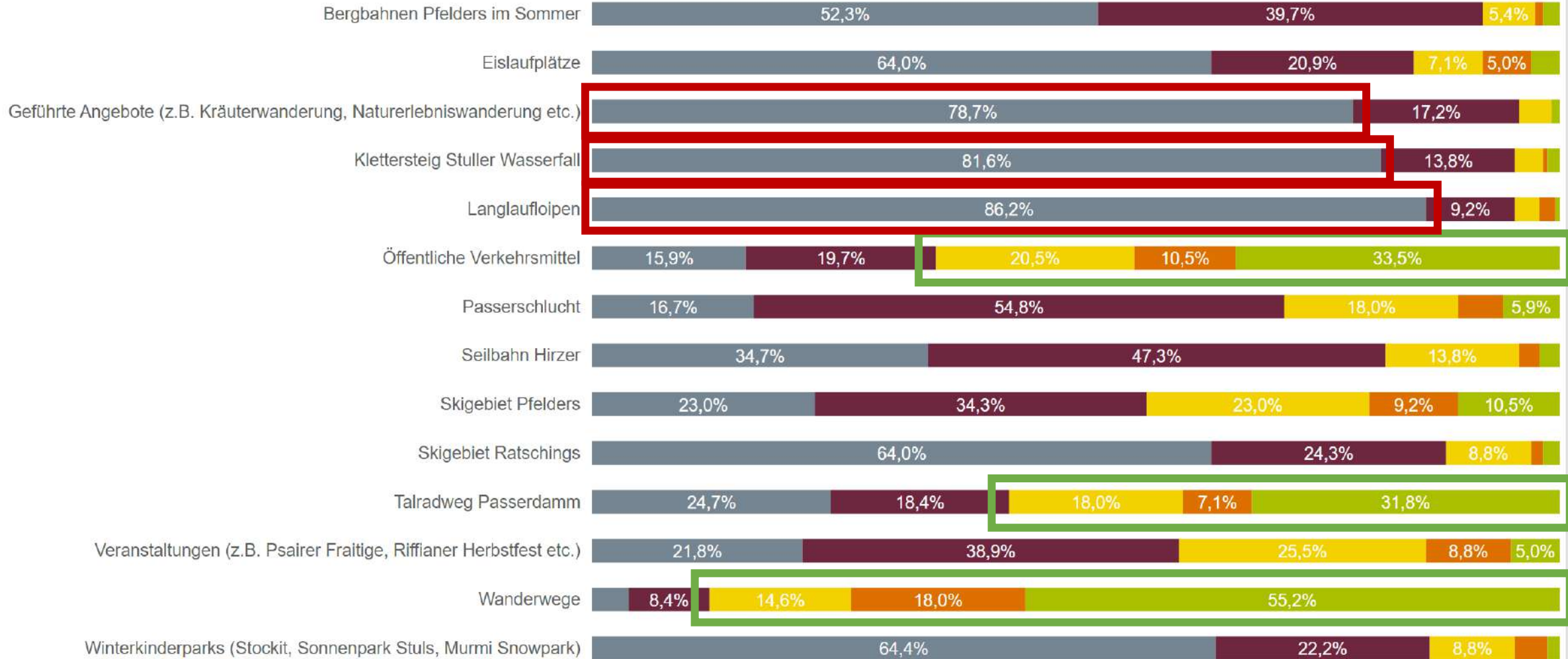
Inwiefern werden aus Ihrer Sicht folgende Aspekte in der Tourismustätigkeit in der Destination berücksichtigt?

1 = Überhaupt nicht berücksichtigt, 3 = Teilweise berücksichtigt, 5 = Sehr stark berücksichtigt



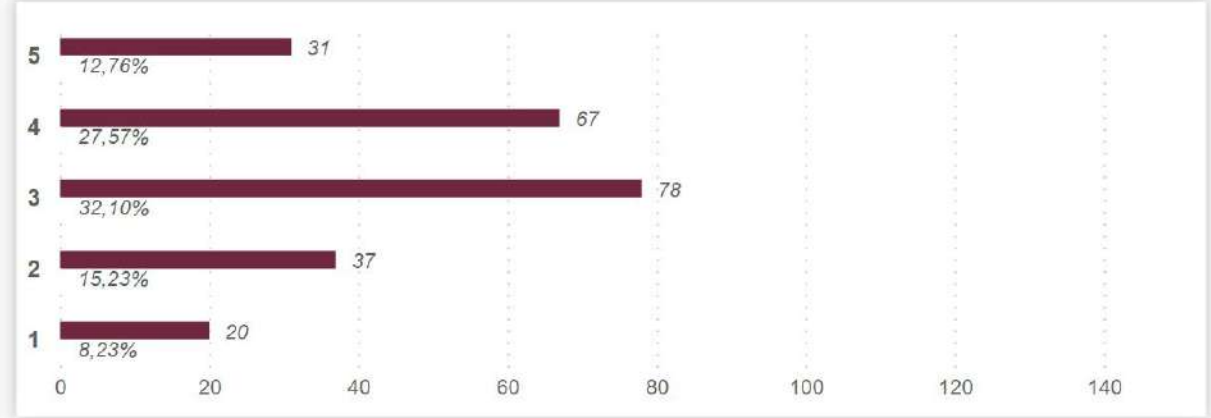
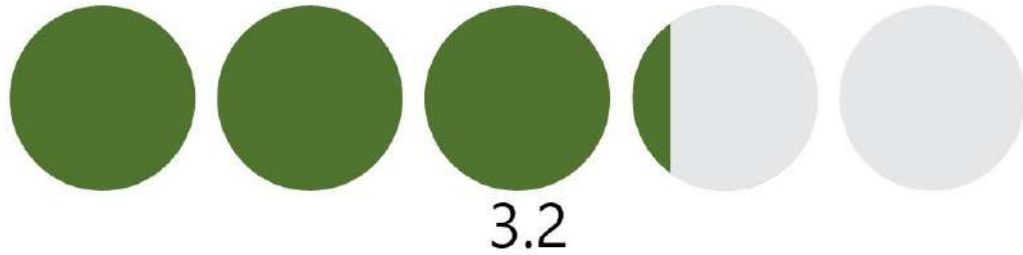
● 1 ● 2 ● 3 ● 4 ● 5 ● Weiß ich nicht

Wie oft nehmen Sie im Laufe des Jahres normalerweise folgende Infrastrukturen und/oder Dienstleistungen in Destination in Anspruch?



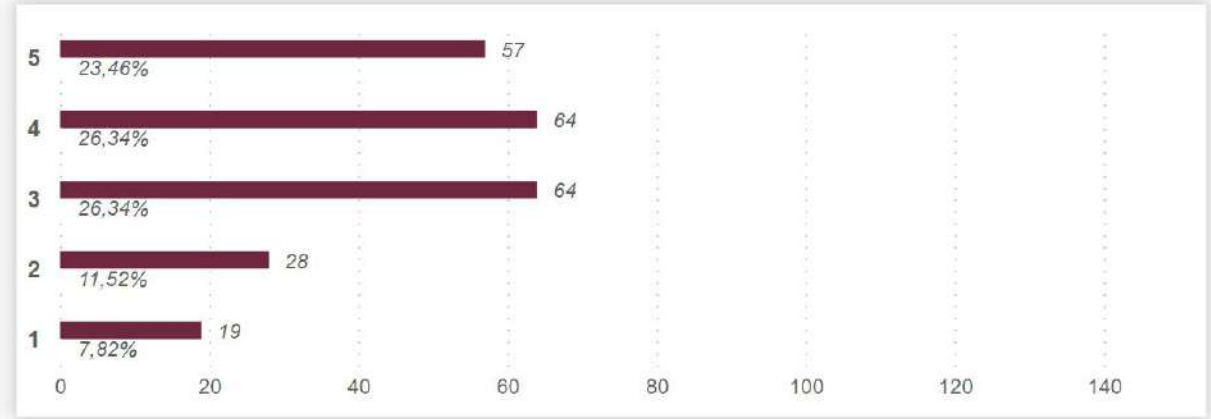
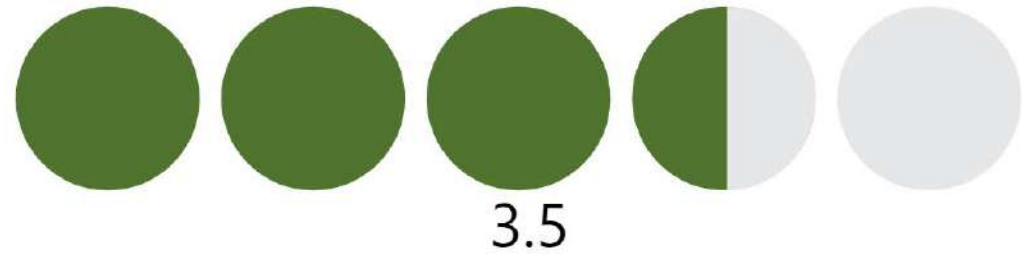
Wie schätzen Sie die Qualität des öffentlichen Nahverkehrsnetzes ein?

1 = Sehr schlecht, 5 = Sehr gut



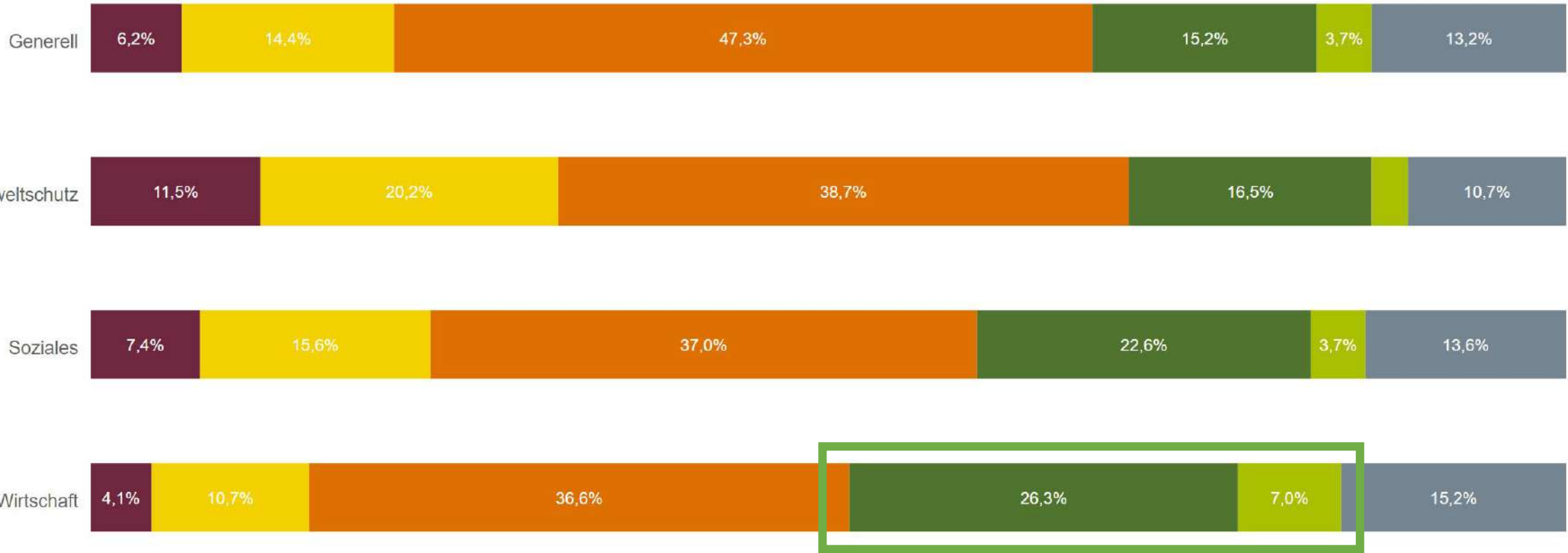
Wie schätzen Sie die Anbindung der Peripherie an den urbanen Raum ein?

1 = Sehr schlecht, 5 = Sehr gut



Eine nachhaltige Entwicklung berücksichtigt die drei Bereiche Natur- und Umweltschutz, Soziales und Wirtschaft. Wie nachhaltig ist Ihrer Ansicht nach der Tourismus in der Destination in den einzelnen Bereichen und im Generellen?

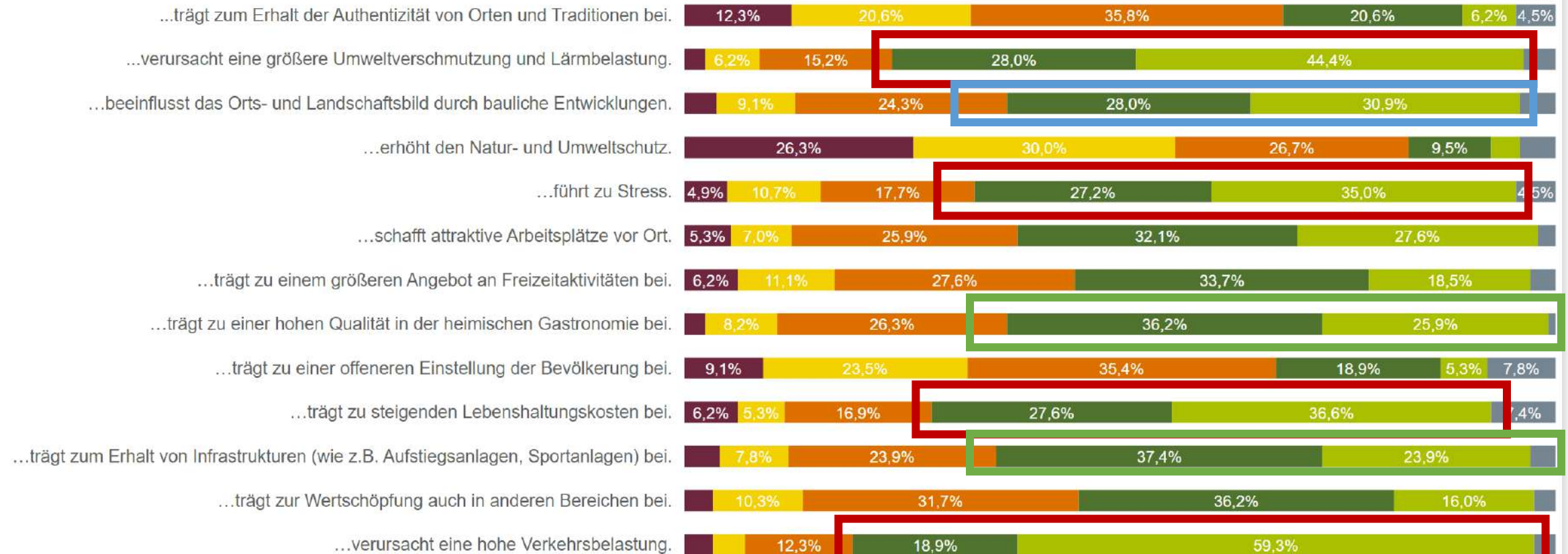
1 = Überhaupt nicht nachhaltig, 3 = Teilweise nachhaltig, 5 = Sehr stark nachhaltig



● 1 ● 2 ● 3 ● 4 ● 5 ● Weiß ich nicht

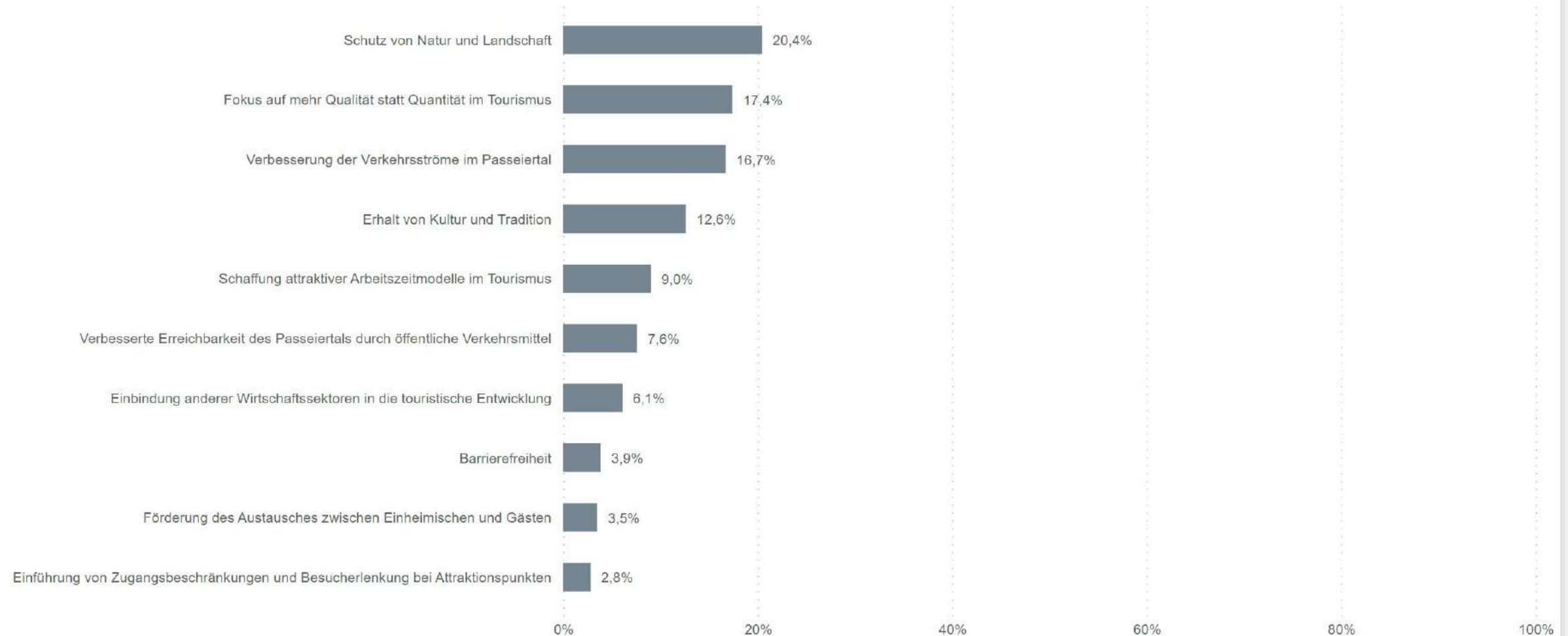
Wenn Sie an die Auswirkungen des Tourismus denken, welche der folgenden Aspekte treffen Ihrer Meinung nach zu? Der Tourismus in der Destination...

1 = Trifft nicht zu, 3 = Trifft teilweise zu, 5 = Trifft voll zu



● 1 ● 2 ● 3 ● 4 ● 5 ● Weiß ich nicht

Wenn Sie an die künftigen Herausforderungen des Tourismus in der Destination denken, welche der folgenden Aspekte sollten in Zukunft berücksichtigt werden? Wählen Sie die drei wichtigsten Herausforderungen:



- › Rund 62% der Befragten geben an, dass die Rolle des Tourismus für die Entwicklung des Passeiertals wichtig bis sehr wichtig ist
- › Ca. 70% geben an, dass sie sich den Kauf eines Hauses/Wohnung bzw. eine Miete überhaupt nicht bis schwer leisten können
- › Einerseits wird die Verkehrsbelastung als sehr hoch empfunden, andererseits die Qualität der öffentlichen Verkehrsmittel und die Anbindung an Meran sehr geschätzt
- › Der Tourismus im Passeiertal wird differenziert gesehen und bedient auch positive Aspekte wie Erhalt der Kultur und Tradition, regionale Produkte sowie Schutz von Natur und Landschaft

- › Wanderwege, öffentliche Verkehrsmittel und der Talradweg werden am meisten genutzt
- › Langlaufloipen, der Klettersteig Stuller Wasserfall und die geführten Angebote werden am wenigsten genutzt
- › Negative Auswirkungen des Tourismus wie Verkehrs-, Umwelt-, Lärmbelastung und hohe Lebenshaltungskosten werden am stärksten wahrgenommen
- › Positiv anerkannt wird aber z.B. dass der Tourismus zur hohen Qualität in der Gastronomie und zum Erhalt der Infrastrukturen beiträgt
- › Die Befragten wünschen sich in erster Linie den Schutz von Natur und Landschaft, Fokus auf mehr Qualität und bessere Mobilität

BLEIBEN WIR DRAN!